

« Métropolisons La Défense »

Présentation du groupe de travail
et de sa démarche

Le 1^{er} juillet 2010

À la CCIP

Le contexte

- Le 6 novembre 2009 à Cergy : échange autour du devenir du pôle de La Défense lors d'une séance plénière ouverte de Paris Métropole.
- Jean-Christophe Fromantin propose de « métropoliser La Défense »
- Janvier 2010 : constitution d'un groupe de travail de Paris Métropole sur La Défense autour de Jean-Christophe Fromantin, Patrick Jarry, Pierre Mansat et Dominique Lefebvre.

La démarche

Objectif des travaux : Mettre en place une analyse objective permettant des choix politiques éclairés.

Axe de réflexion : Comment la Défense peut participer au projet d'une métropole plus solidaire et durable ?

Méthode

- Remise en cause des lieux communs
- Identification de questions clés
- Audition d'acteurs territoriaux et d'experts
- Elaboration d'une série de propositions
- Aucun périmètre de réflexion n'a été déterminé. Celle-ci a été menée dans **un emboîtement d'échelles du global au local et inversement.**

Personnalités auditionnées

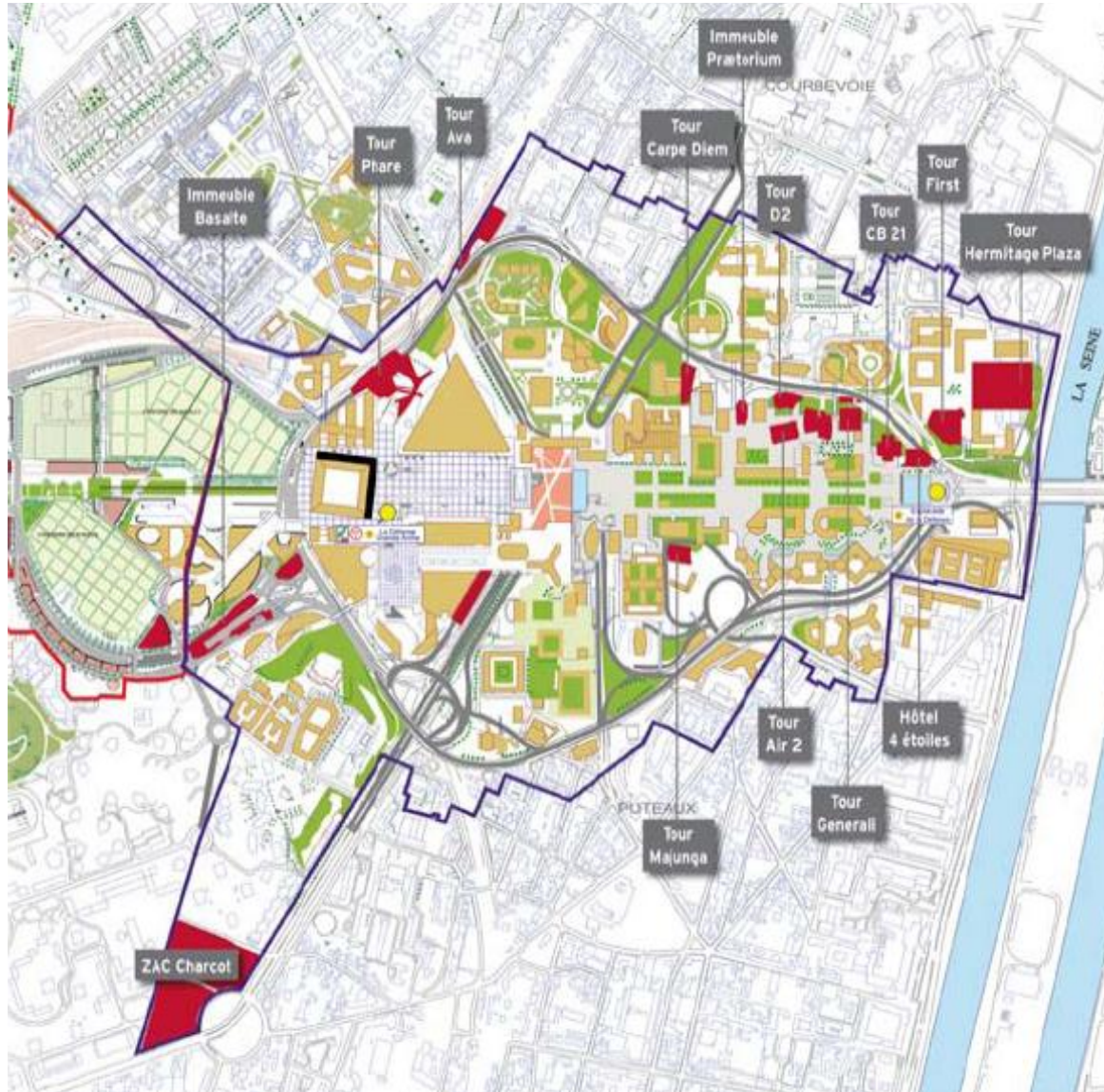
- Laurent Davezies, professeur à l'Université Paris Val-de-Marne, en poste à l'Institut d'urbanisme de Paris
- Jean-Yves Durance, Vice-président de la CCIP, président de l'Association des usagers de La Défense et président de VIPARIS
- Maurice Gauchot, Président de CBRE, opérateur en immobilier d'entreprises
- Frédéric Gilli, directeur de la Chaire Ville de Sciences-Po
- François Leclercq, Architecte-Urbaniste.

Le groupe de travail s'est également appuyé sur des travaux de l'APUR et de l'IAU-IDF.

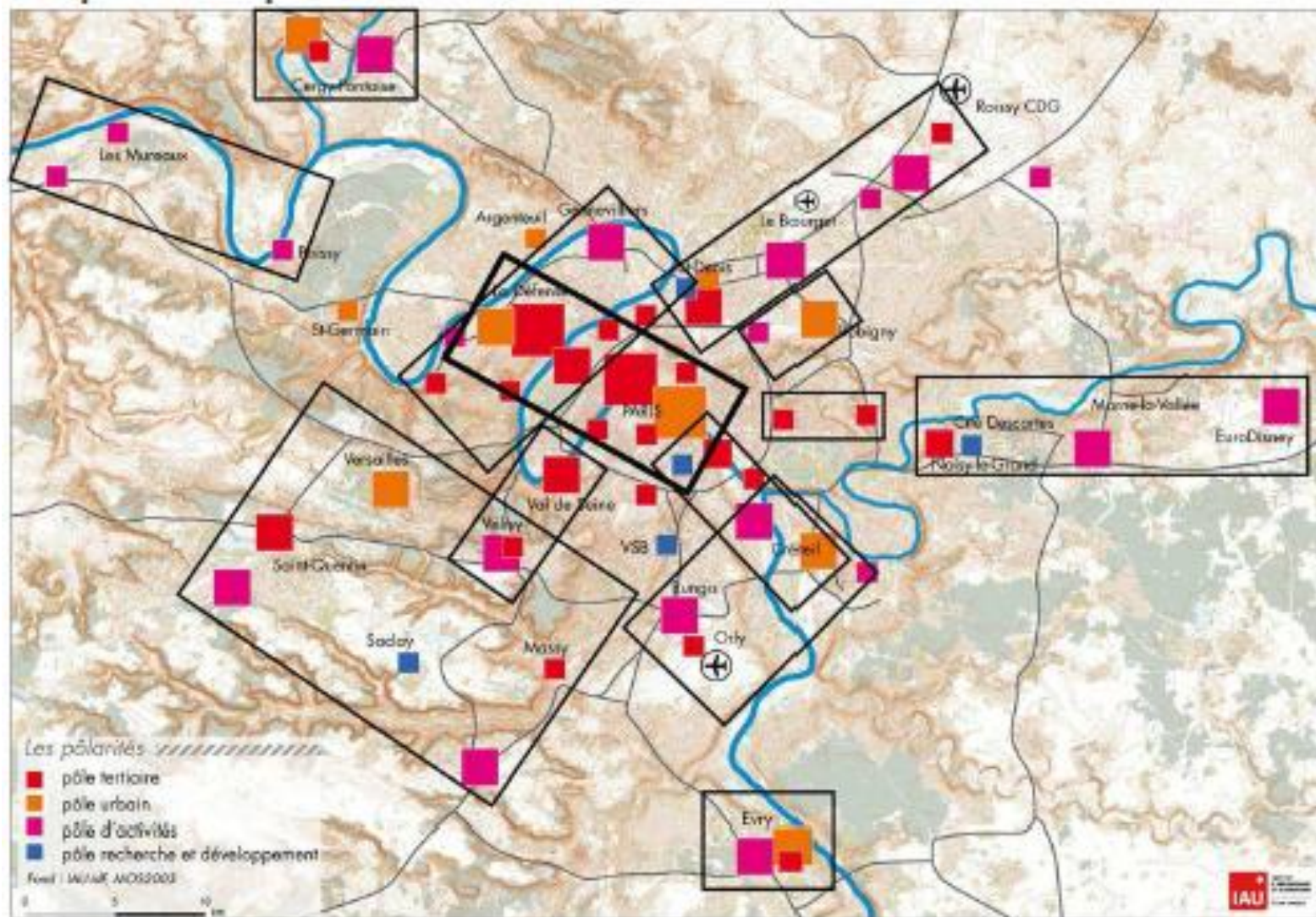
Questions identifiées

- Comment favoriser un développement équilibré des pôles métropolitains ?
- Comment améliorer la qualité des déplacements sans créer un appel d'air ?
- Comment La Défense participe-t-elle à la cohésion sociale et la solidarité métropolitaine ?
- Comment faire en sorte que La Défense soit une chance pour la population des communes qui l'accueille ?
- Comment construire un territoire mieux maillé, plus « poreux », plus vivant ?
- La Défense est-elle un cluster financier ? Faut-il spécialiser La Défense ?
- Quel projet pour La Défense ?
- Comment mettre en place un lieu de dialogue métropolitain sur La Défense ?

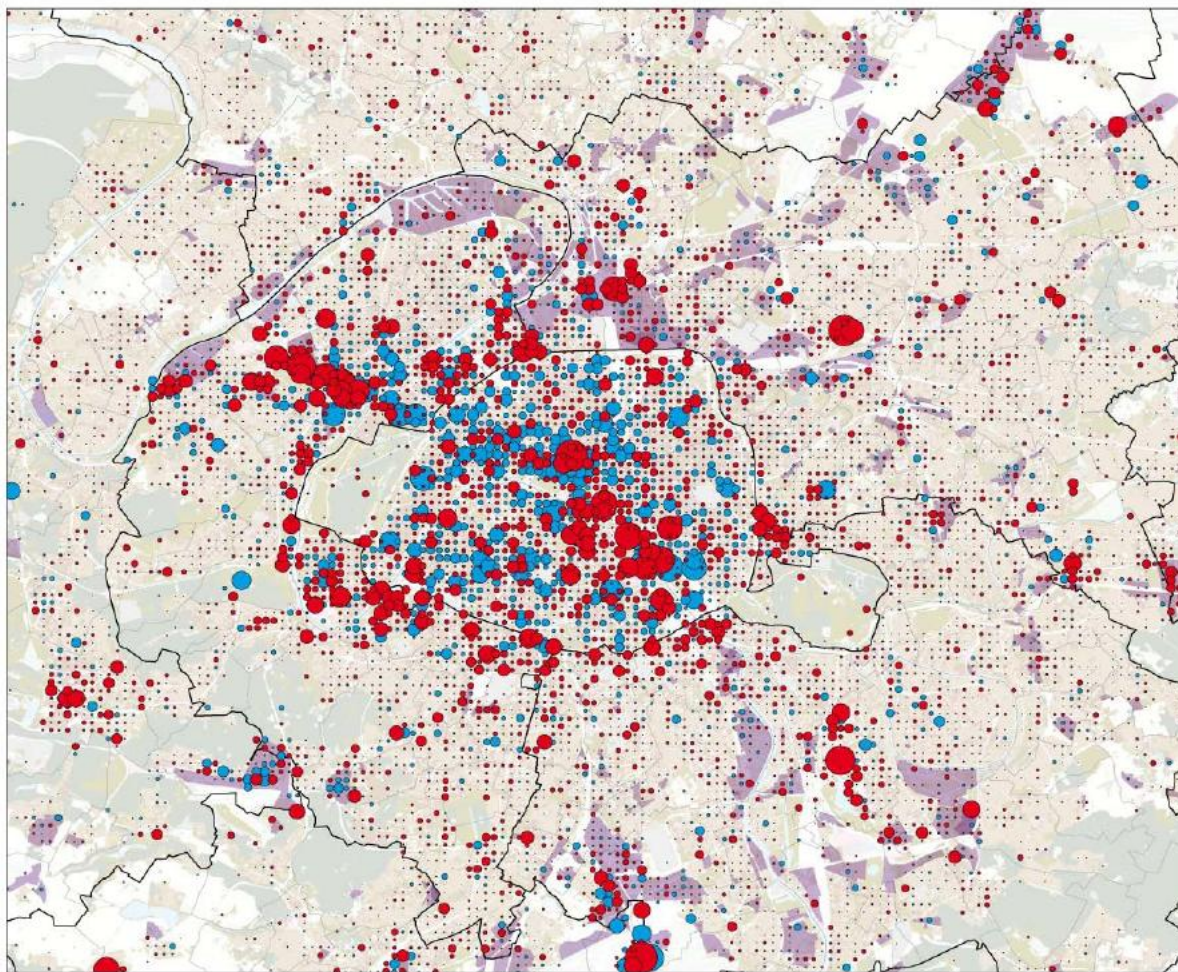
Le plan de renouveau de la Défense



La Défense dans l'armature métropolitaine

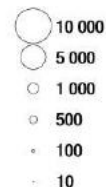


La Défense, le 2^{ème} pôle d'emploi régional en forte croissance



Evolution de l'emploi
entre 2000 et 2006

Nombre d'emplois

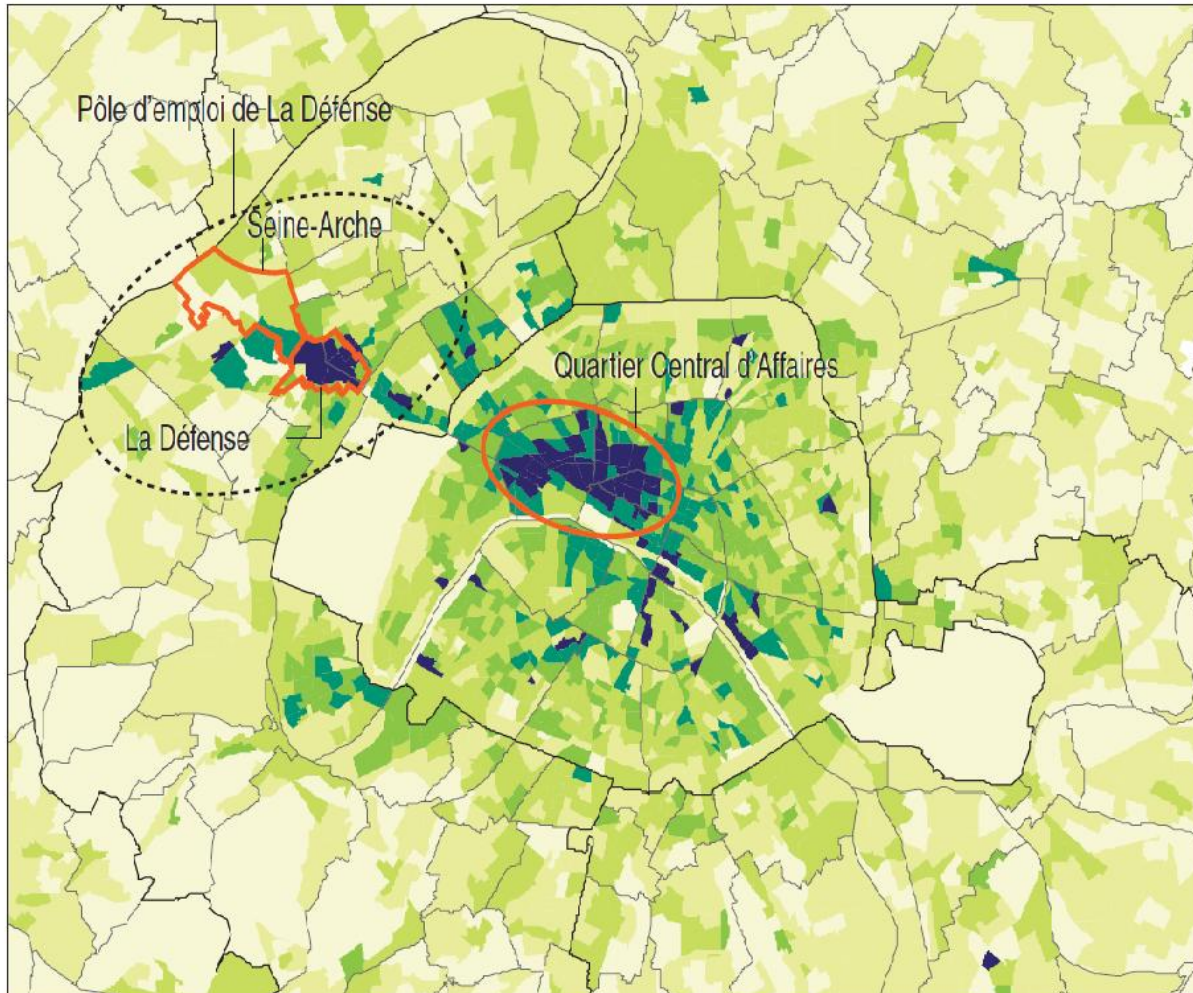


Evolution 2000-2006



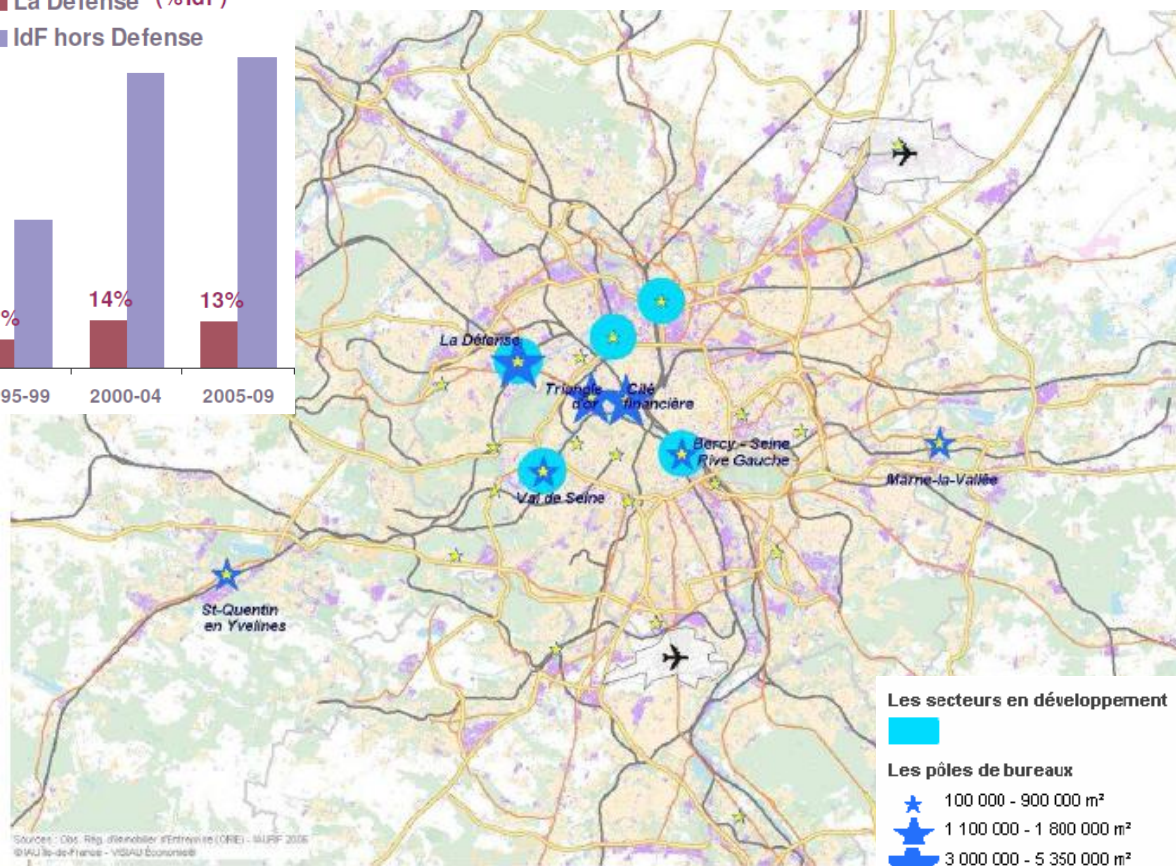
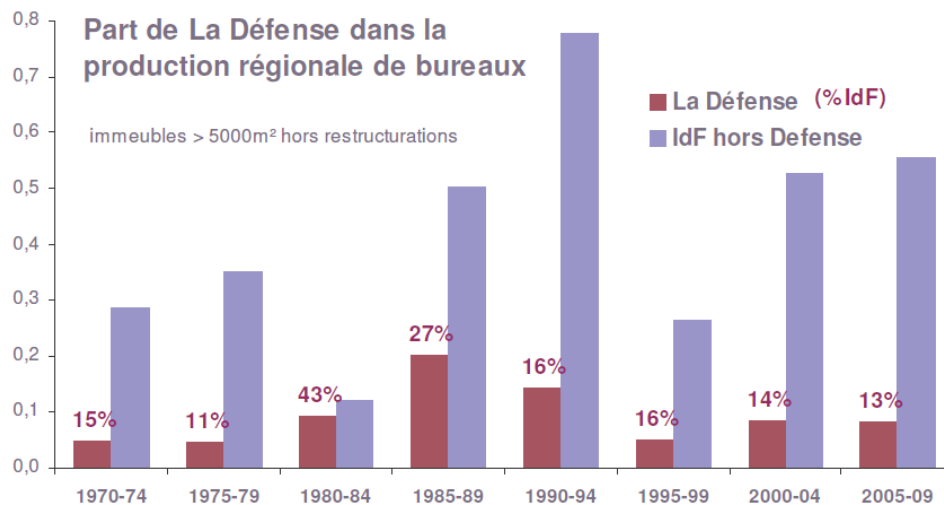
Zone d'Activité Économique

La Défense et le QCA : les 2 principaux pôles en volume et en densité d'emplois

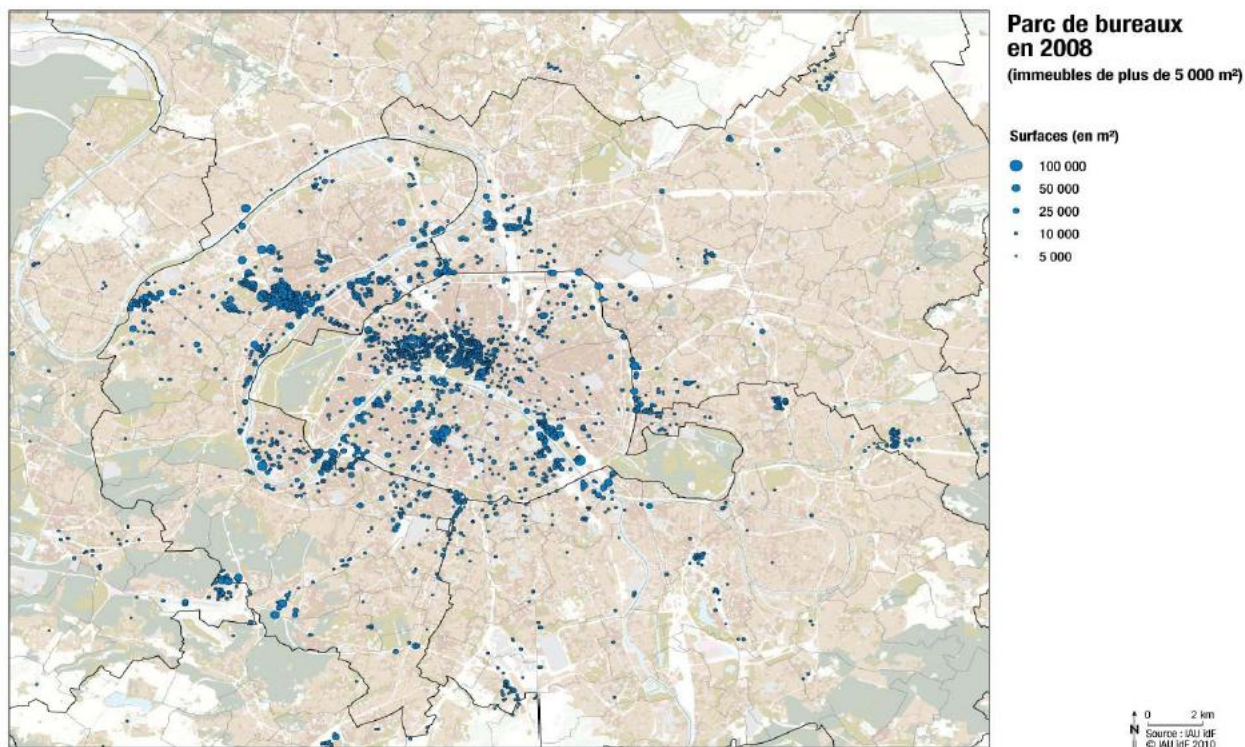


0 5 km
N Source : Insee, CLAP 31.12.06
Traitement : Dreif
© IAU idF 2009

un site tertiaire unique en France



Un parc de bureaux très concentré



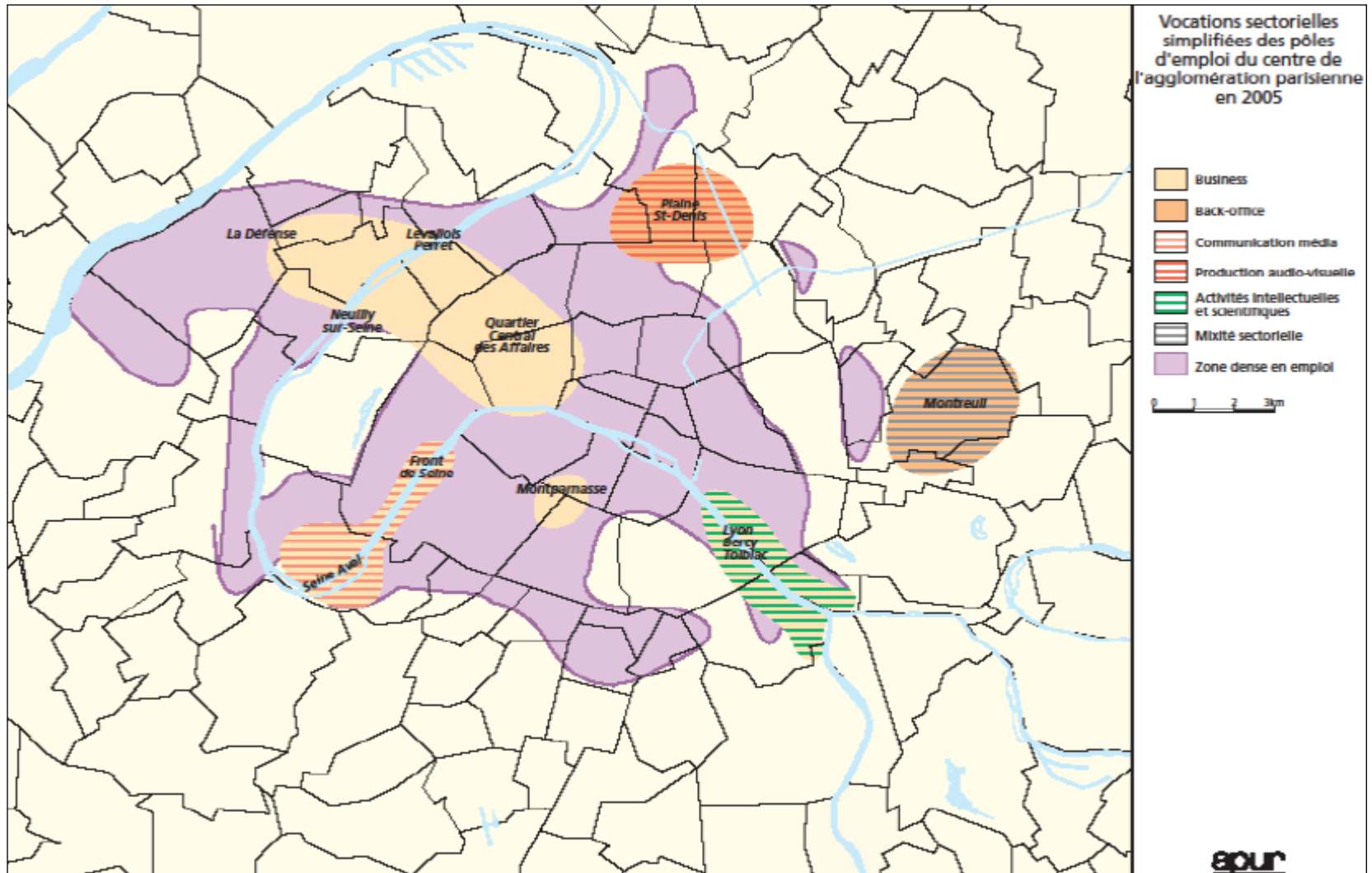
• **Parc de bureaux en 2008 (millions de m²)**

QCA	8,5
La Défense (3communes)	4,0
La Défense (9 communes)	6,8
Front de Seine	2,5
Val-de-Seine	1,8
Montparnasse	1,9

• Lyon Bercy Tolbiac	1,9
Ivry Charenton	0,5
Plaine Commune	1,4
Bagnolet Montreuil	0,7
Val de Fontenay	0,3
Val de Bièvre	0,5
Orly Rungis	0,4

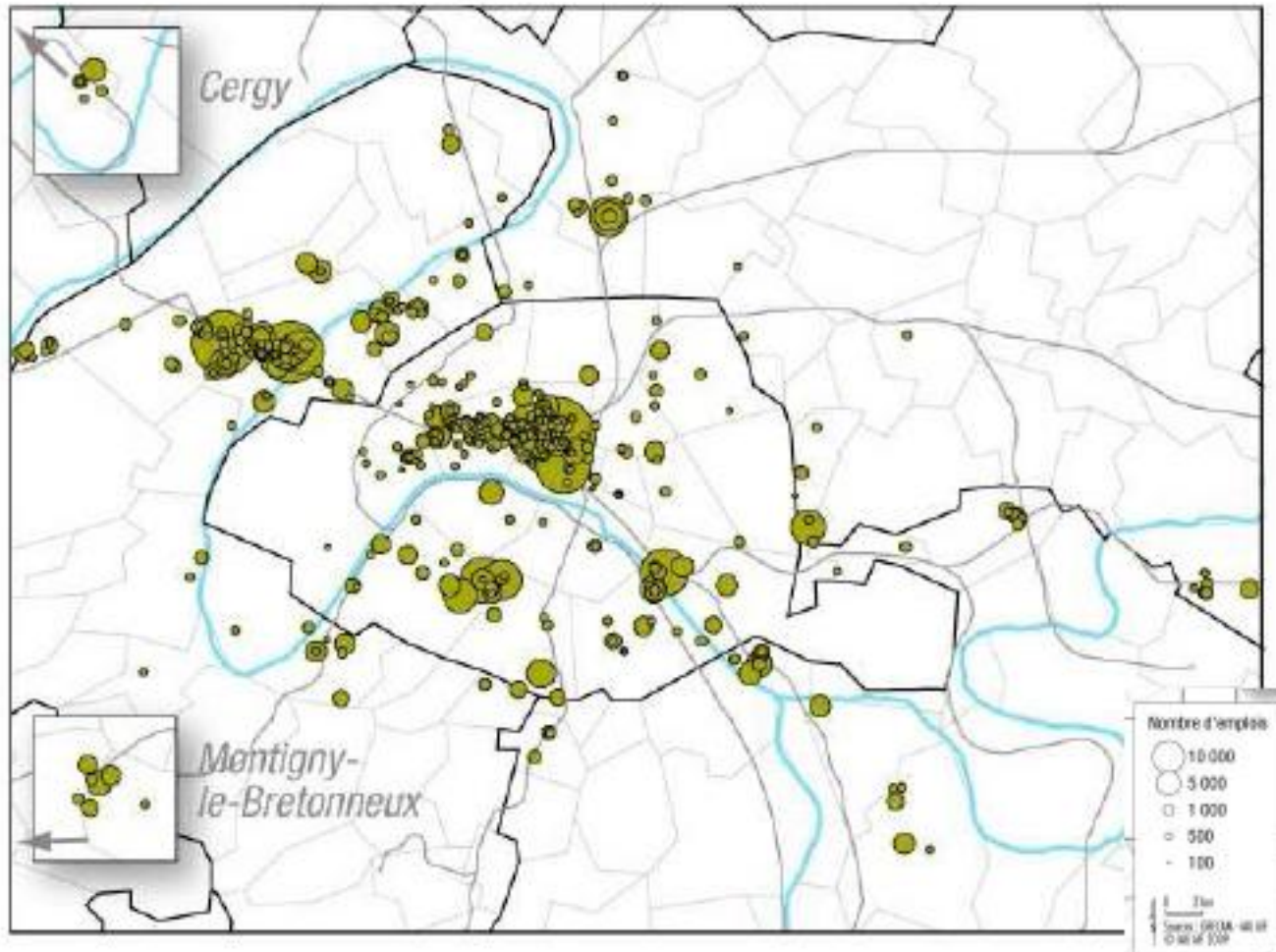
• Saint-Quentin-en-Yvelines	1,4
Marne-la-Vallée	1,2
Cergy	0,9
Evry	0,6
Sénart	0,3

Des pôles complémentaires

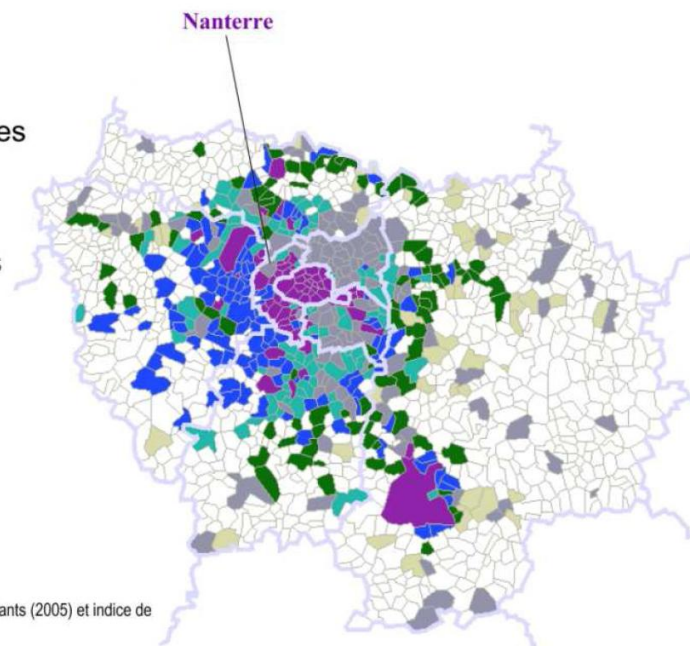
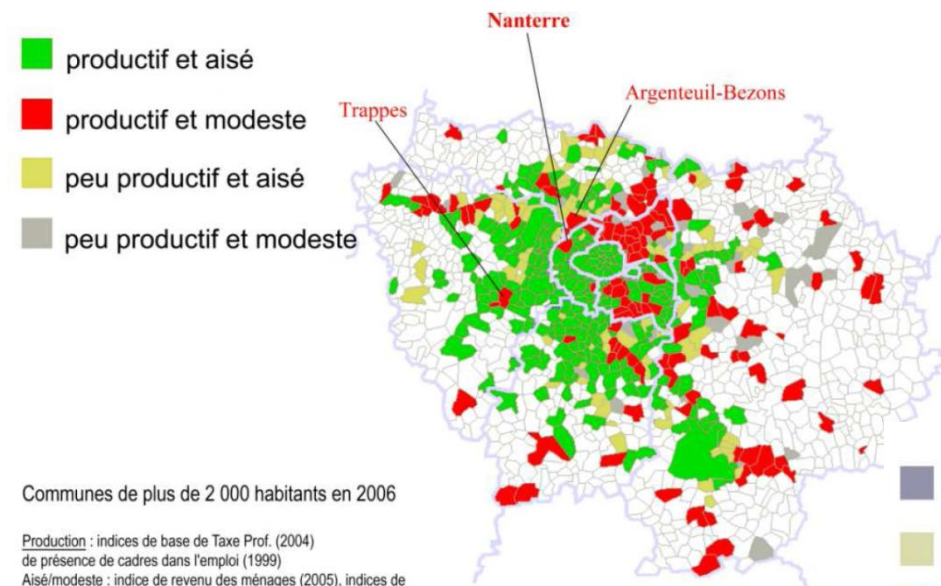


Un site d'appui du cluster financier

Etablissements financiers de plus de 100 salariés en 2005

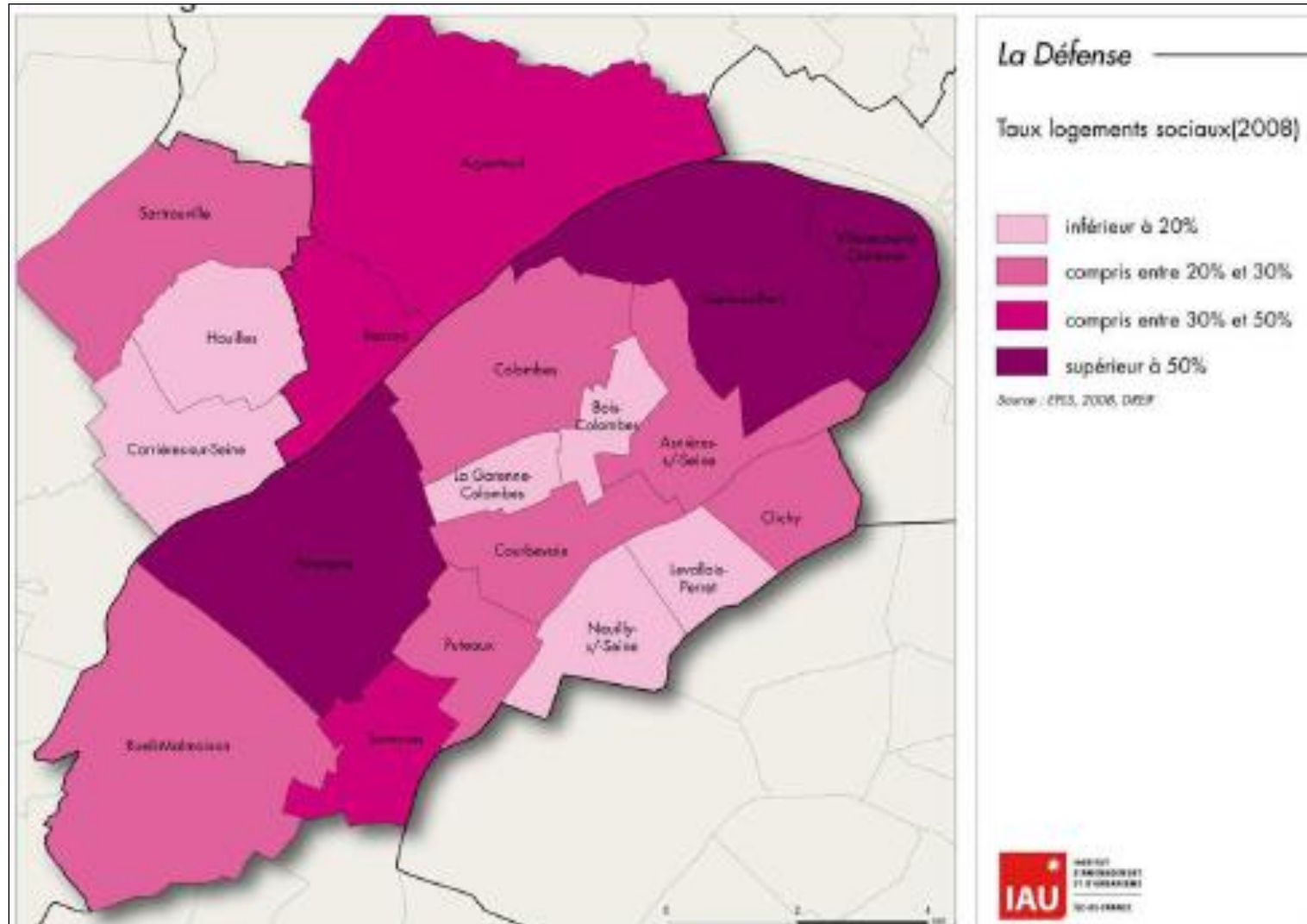


Croissance et développement : une contribution de Laurent Davezies



modeste/moyen/riche : indices de revenu par habitants (2005) et indice de
 part des cadres dans les actifs (1999)
 pauvres indices de RMIstes (2004)

Un territoire de diversité et de brassage social



- Singulariser la métropole parisienne pour qu'elle soit plus attractive à l'échelle mondiale
- Définir un projet de développement territorial, économique et social à l'échelle métropolitaine
- Créer du lien et renforcer la cohésion à l'échelle locale
- Mettre en place un lieu de dialogue entre tous les acteurs du territoire pour poursuivre l'échange en vue d'élaborer des propositions partagées.